



お見舞い申し上げます

この度の平成30年7月西日本豪雨災害により被害を受けられた皆様方に謹んでお見舞い申し上げ、亡くなられた方々には衷心よりお悔やみ申し上げます。
また、被災地の一日も早い復興を心よりお祈り申し上げます。

荒谷工務店で快適な住まいへ

リフォームのこつ

トイレのリフォームで光熱費節約

壁や床も同時にイメージチェンジして快適空間に

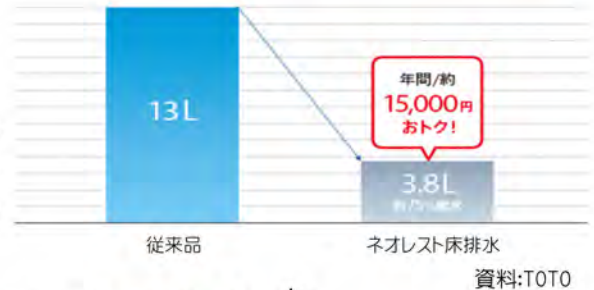
家のなかでも使用頻度が高く、特に清潔にしておきたいのがトイレ。
水まわりの設備は、水漏れしたり故障したときの事を考えると、そうなる前に適切にリフォームしておきたいところです。壁紙や床材、照明器具のリフォームもあわせて、一度にトイレ空間をリフォームするのがおすすめです。



資料:TOTO

最新トイレで節水・節電

最新トイレは、少ない水でしっかり流します。右図のように、15年前の1/3の水量での使用が可能な商品も出ており、毎日普通に使用するだけで大幅な節水が可能です。また、待機時の保温電力を抑える工夫により、節電効果も期待されます。



汚れにくい材質とお掃除しやすい形状

最新モデルのトイレは汚れが落ちやすく、汚れにくい加工が施されているものが主流になりつつあります。便座がリフトアップしたり、フチなしの形状のものはお掃除がしやすく、デザインも工夫されています。

リフトアップする便座ですみずみまでお掃除できます！



資料:LIXIL

拭きやすいフチなし形状



資料:TOTO

ついでに内装もリフォームしてイメージチェンジ

お気軽にご相談・ご連絡ください。

トイレに限らず、住宅設備を更新する時は壁や床をリフォームするチャンスです！古い設備器具を取り外したタイミングは内装工事がスムーズに行えますし、トイレの交換と内装工事をすべて行っても1~2日の工期で終わることがほとんどです。



資料:TOTO



株式会社 荒谷工務店

☎ (082)423-2261



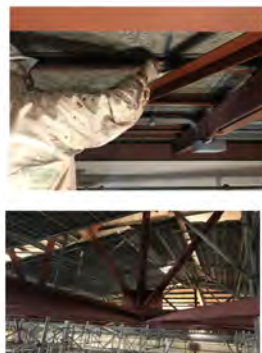
エコアクション21
認証番号 0012427

体育館改修工事 着工しました

スポーツ施設の体育館の改修工事を着工しました。天井の鉄骨の塗り替え、床の塗り替え、壁の補修、カーテンの取り付け等内部の改修工事となります。



施工前



錆止めは重要な工程！
裏まですみずみ塗装



塗り残しがないか
チェック

工事進捗状況



天井鉄骨の塗装完了！！



担当：工事部 吉川

小学校職員室 改修工事 まもなく竣工となります

小学校の職員室の改修工事を行っています。



施工前

床はLANケーブルなど配線のごちゃつきを解消するためOAフロアを設置。フロアタイルを貼りました



工事進捗状況

天井と照明器具もリフレッシュ、より明るく！！



担当：工事部 毎広

温室機械室 屋根修繕工事 完了しました

研究施設の温室機械室の金属性屋根が雨漏りをしていたため、屋根の改修工事を行いました。屋根材を葺き替えず、元の屋根の上からステンレス性屋根材をカバー工法で施工しました。ステンレス製の屋根は耐久性が高く、ランニングコストを抑えることができます。



施工前



施工完了

耐久性抜群のステンカラー鋼板です。
カバー工法でしっかりと施工しています！！



担当：工事部 宗金

平屋新築工事 完成しました

平屋建ての新築住宅が完成しました。外構は、カーポートを設置し、アスファルト舗装を施工しました。



担当：工事部 宗金



ベージュの外壁と玄関横の
格子で落ち着いた雰囲気



カーポートを設置し、アスファルト舗装
をしました。雨の日もぬかるむことな
く安心です



ちょっとした工事も承ります

簡単な工事、修繕等もお気軽にお声かけ下さい

洗濯機のカラン取り替え

洗濯機を移動したものの、給水蛇口の先端が合わないとのことで、アジャスターの取り付けと排水ホースの延長をご依頼いただきました。



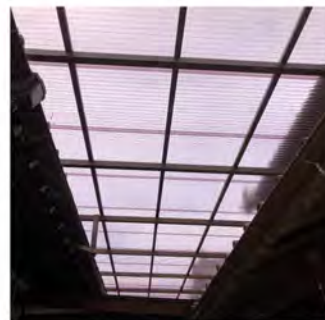
施工前



施工完了



施工前



施工完了

波板の張り替え

母屋と離れの間にならしてある波板をポリカーボネイト製の波板に張り替えました。衝撃に強く、耐久性のある材質です。

◆どこ行く？ イベント情報！

7月西日本豪雨災害により、中止となっているイベントがあります。

筆まつり

9月23日(日)
安芸郡熊野町神山神社・筆の里工房周辺
☎ (082) 854-0216



酒まつり

10月6日(土)・7日(日)
JR西条駅周辺
☎ (082) 420-0330



不動産についてもご相談ください

地元東広島で創業し、52年の経験を活かし、建物だけでなく土地もあわせてトータルでサポートさせていただきます。お気軽にご相談ください。



エコアクション21
認定番号 0012427



株式会社 荒谷工務店
広島県宅地建物取引業協会加盟

☎ (082) 423-2261

今日のメニュー

きのこ鮭の炊き込みご飯



記事:荒谷



【材料】

- ・しめじ 1P ・しいたけ 2枚 ・甘塩鮭 2切れ
- ・米 3合 ・酒 大2 ・みりん 大2 ・塩 小1/2
- ・しょうゆ 小1 ・昆布 5cm ・水 500cc
- (飾り) 大葉 10枚

【作り方】

- ①しめじは石づきを取ってほぐし、しいたけはスライスしておく。
- ②甘塩鮭はグリルで焼き、皮と骨を取ってほぐしておく。
- ③米は洗ってザルに上げ、炊飯器に米、水、酒、みりん、しょうゆ、塩、昆布を入れ、①のきのこを上に乗せて普通に炊く。
- ④炊きあがったら、②を加えてさっくりと混ぜ、少し蒸らしておく。
- ⑤器にご飯を盛り、細切りにした大葉を飾って出来上がり。

提供キッチン

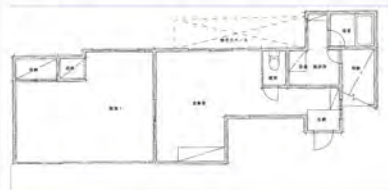
つぶ&ベジキチカズオ【穀物(玄米&雑穀)と野菜中心の料理教室
穀物食料理研究家 吉川紀子先生

雑貨家&お家カフェ「Pastime」(パスタタイム)
東広島市西条上市町8-2
☎(082)431-0880 営業日:火・木曜日

入居者募集

貸アパート 荒谷アパート110号室

- 所在地 東広島市西条町西条東
- 交通 JR山陽本線西条駅徒歩12分
- 家賃 40,000円/月 共益費 2,000円/月
- 敷金 120,000円(家賃3カ月分)
- 駐車場 応相談
- 構造 鉄骨コンクリートブロック造2階建て
- 間取 2DK(洋6・洋6・DK)
- 契約期間 2年
- 設備 プロパンガス・水洗トイレ・エアコン



ペット可の
おすすめ物件です

※間取りは現況優先となります

お気軽にご相談・ご連絡ください。

担当:高松

入居者募集

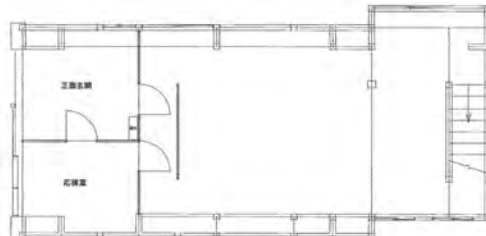
西条駅まで徒歩12分 国道486号線沿いの好立地の貸事務所です

貸事務所・店舗 荒谷工務店事務所貸テナント

◎飲食可

◎ハローズ東広島店 150m

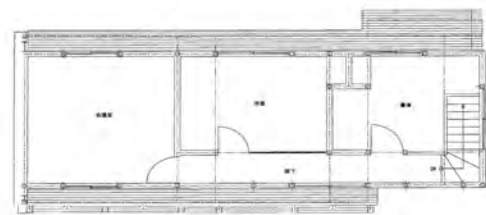
- 所在地 東広島市西条町西条東
- 交通 JR山陽本線西条駅徒歩12分
- 賃料 250,000円/月(1階のみ200,000円)
- 敷金 750,000円(家賃3カ月分)
- 駐車場 応相談
- 構造 木造(一部鉄骨造)2階建
- 専有面積 105.51㎡(1階60.51㎡ 2階45㎡)
- 契約期間 5年



1F

※現状、貸出予定部が当社事務所となっている為、お引き渡しまでに当社で間仕切り壁を造作致します。

※現状貸出部分にトイレ等水洗設備はございません。貸出予定部の改修工事のご相談承ります。



2F

※間取りは現況優先となります

お気軽にご相談・ご連絡ください。

担当:高松



ARATANI ARATANI CONSTRUCTION CO. LTD.

総合建設業
一級建築士事務所
宅地建物取引業

株式会社 荒谷工務店

〒739-0042 広島県東広島市西条町西条東1243
TEL(082)423-2261 FAX(082)423-5740
http://www.aratani-construction.com
E-mail:info@aratani-construction.com

次回の発行は12月となります

お住まいのことから、店舗・施設のことまで、お気軽にご相談ください。



広島県宅地建物取引業協会加盟

Fun to Share
みんなの知恵で、低炭素社会へ。

