



荒谷工務店で快適な住まいへ

リフォームのこつ



## 断熱材素材の比較

～断熱リフォームをすれば快適さが大幅にアップ～

築年数の長い住宅は断熱性が低いことが多く、冬の寒さが厳しいと感じることもしばしば。断熱リフォームをすれば快適さが大幅にアップします。そこで、一番重要なのは、断熱材の**特徴を理解**すること。今回は、主な断熱材の**メリット・デメリット**を紹介していきます。



### グラスウール

**鉱物(ガラス)**を細い繊維状に加工した物。壁・天井・床などに施工でき、**価格も安価**なため広く普及しています。原料が鉱物なので**燃えにくく**、吸音性が高いことから防音に利用されることも。一方で、**湿気に弱い**というデメリットがあるため、防湿・結露対策が必要です。



### ロックウール

**玄武岩・スラグ**などの**鉱物**を主原料とし、繊維状に加工した物。グラスウールと特徴が似ており、**燃えにくく**、**熱に強い**素材です。**撥水性が高い**こともメリットとして挙げられますが、**湿気には弱い**ため対策が必要です。また、触れるとチクチクしてかゆみを感じる場合があります。



### ビーズ法ポリスチレンフォーム(EPS)

ビーズ状にした**ポリスチレン樹脂**を発泡させた物。いわゆる発泡スチロールと同じ素材です。**柔らかく軽量**で加工しやすく、水を吸わないという特徴から、**結露の防止**にも役立ちます。無機繊維系の断熱材に比べると**価格は割高**です。また、**熱に弱い**というデメリットもあります。



### 硬質ウレタンフォーム

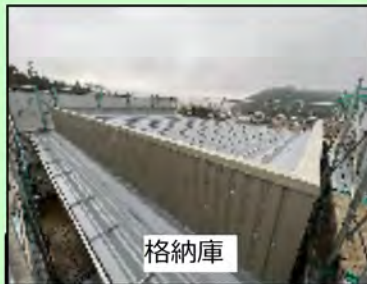
**ポリウレタン樹脂**に**発泡剤**を加えた物。ボード状の素材の他、施工箇所に直接吹き付ける工法もあります。気泡に含まれる小さなガスが熱の伝導を抑えるため、**優れた断熱性**を発揮します。デメリットは**高価**なことと、万が一燃えた場合に**有毒ガスが発生**する可能性があることです。

# 近況報告

消防団豊栄方面隊豊栄分団格納庫新築等工事終了いたしました



格納庫



格納庫



格納庫



消防団員待機室(1)



消防団員待機室(2)

県立西条農業高等学校鶏舎改修工事が終了いたしました

after



after



Before



Before

療育支援センター改修工事終了いたしました

after

第1支援課浴室



after

第3支援課浴室



after

第3支援課トイレ



Before



Before



Before

# 世界の面白建築物



工場の外観は、ウィーンの芸術家、フリーデンスライヒ・フンデルトヴァッサー氏によりデザインされたものであり、建物が地域に根ざして、技術・エコロジー・芸術の融和のシンボルとなるように意図されています。

自然界に直線や同一物が存在しないことから、各所の形状に**意識的に曲線**が採用されるとともに、建物は自然との調和の象徴として多くの緑で囲まれています。

壁面の赤と黄色のストライプは**工場の内部で燃焼する炎**をイメージし、表現しています。



柱までカラフルなデザイン。

フンデルトヴァッサー氏の意向により、**柱一つ一つが違うデザイン**になっているとのこと。



内部見学には電話予約と見学依頼書のFAX送付を見学日の10日前までに行う必要があります。

〈参考〉 [https://www.osaka-env-paa.jp/kojo/maishima/pikup\\_180118.html](https://www.osaka-env-paa.jp/kojo/maishima/pikup_180118.html)  
<https://gigazine.net/news/20150704-maishima-factory/>

## うちの豆知識

### トイレ掃除をきちんとしていても「リング」は付く？



トイレ掃除をサボるからリング状の汚れが付いてしまう……そんな風に思っている人も多いのではないのでしょうか。しかしこのリングは陶器製トイレの宿命ともいえるもの。**水道水に含まれる成分と陶器の成分が化学反応**を起こすことで突起状の物質ができ、そこに汚れがたまって目立つようになるのです。各社はこれまでコーティング技術などで防いでいましたが、最近**化学反応そのものを起こさないトイレ**も開発されています。

〈参考〉 [https://www.homes.co.jp/cont/iezukuri/iezukuri\\_00299/](https://www.homes.co.jp/cont/iezukuri/iezukuri_00299/)

担当：久保井

# 一日をより良くする習慣

～酪酸を作り出すのは酪酸菌だけ！～



酪酸を作り出せるのは酪酸菌だけで、乳酸菌やビフィズス菌には作ることができません。酪酸菌が作り出す酪酸は腸内を弱酸性にすることで、腸内にある悪玉菌が发育することを抑制し、乳酸菌やビフィズス菌などの善玉菌が住みやすい環境を作るのに役立ちます。腸内が弱酸性になることによって、カルシウムやマグネシウムなどのミネラルの吸収性が上がり、ミネラル不足を補うこともできると言われています。酪酸は腸内フローラが健康な状態を維持する上で重要な役割を果たしているのです。ヨーグルト、ナチュラルチーズ、キムチなど積極的に摂取しましょう。

参考 <https://www.mdc.co.jp/content/rakusankin/>

## 住宅専門用語

### カラースキム

インテリアの色調を全体のバランスを見ながら決めること。

### 高規格住宅

居住性・安全性  
耐久性の面で一定の基準を満たす公庫融資住宅。

### オレフィン紙

クロスに使われる紙。燃焼時の発煙量が少なく、有毒ガスがほとんど発生しない。

### C値

隙間面積を延べ床面積で割った数値で、住宅の気密性を表す。

## 住宅省エネ2023キャンペーン

\*\*\*3月31日から交付申請スタート\*\*\*

この事業は2050年カーボンニュートラルの実現に向け家庭部門の省エネを強力に推進するため、住宅の断熱性の向上や高効率給湯器の導入等の住宅省エネ化を支援する新たに創設された次の3つの補助事業の総称です。

### こどもエコ住まい支援事業

子育て世代・若者夫婦世帯のよる高い省エネ性能を有する住宅の新築や住宅の省エネ改修等が対象

### 先進的窓リノベ事業

既存住宅の熱損失が大きい窓を高い断熱性能を持つ窓へ改修した場合費用の1/2相当等を定額補助

### 給湯省エネ事業

高効率給湯器(ヒートポンプ給湯器、ハイブリッド給湯器、家庭用燃料電池)が対象



最後まで見てくださって、ありがとうございます  
次回の発行は8月となります

お住まいのことから、店舗・施設のことまで、お気軽にご相談ください。

〒739-0042 広島県東広島市西条町西条東1243  
TEL(082)423-2261 FAX(082)423-5740  
<http://www.aratani-construction.com>  
E-mail:info@aratani-construction.com

